

OBJETIVO

Superar o CDI no longo prazo. Sua estratégia consiste em financiar operações de Termo de diferentes tomadores e prazos, de modo a ser uma alternativa a investimentos descorrelacionada ao mercado de renda fixa em crédito privado.

PÚBLICO-ALVO

Investidores em geral, conforme regulamentação expedida pela CVM.

CARACTERÍSTICAS

DATA DE INÍCIO:

03/08/2015

TAXA DE ADMINISTRAÇÃO:

0,40% ao ano

TAXA DE PERFORMANCE:

10% sobre o que exceder 100% do CDI

APLICAÇÃO MÍNIMA:

R\$ 500

MOVIMENTAÇÃO MÍNIMA:

R\$ 300

SALDO MÍNIMO:

R\$ 300

COTA DE APLICAÇÃO:

D+0

COTA DE RESGATE:

D+6 corridos

LIQUIDAÇÃO DE RESGATE:

D+1 útil da cotação

TRIBUTAÇÃO:

Longo Prazo

CLASSIFICAÇÃO CVM:

Renda Fixa

CLASSIFICAÇÃO ANBIMA:

Renda Fixa Duração Média
Grau de Investimento

CÓDIGO ANBIMA:

403822

CNPJ:

22.681.798/0001-17

GESTOR:

AZ Quest Investimentos

ADMINISTRADOR:

BTG Pactual Serviços Financeiros
S.A. DTVM

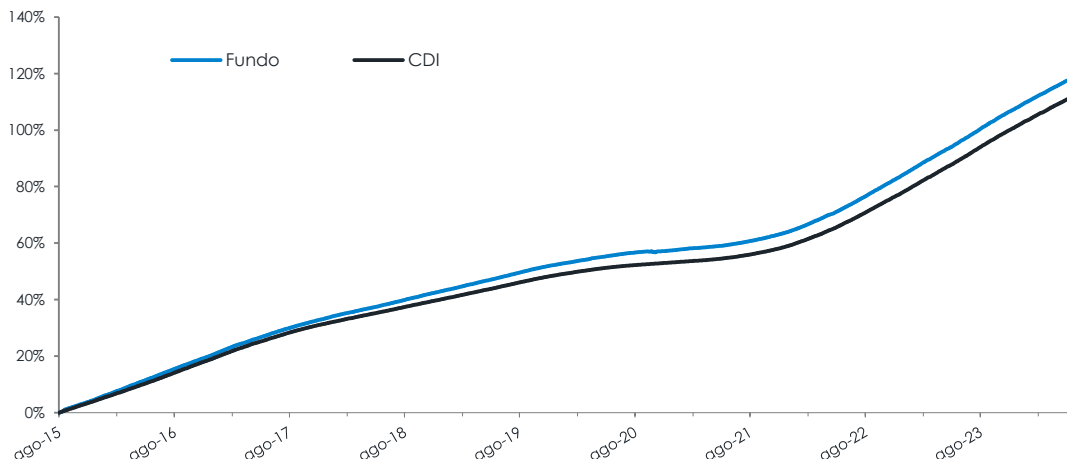
CUSTODIANTE:

Banco BTG Pactual S.A.

AUDITOR:

EY

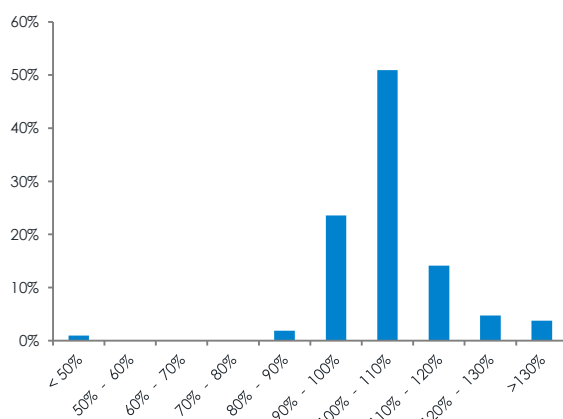
PERFORMANCE ACUMULADA



RENTABILIDADE ÚLTIMOS 12 MESES

	Fundo	CDI	% CDI
mai-24	0,82%	0,83%	99%
abr-24	0,88%	0,89%	99%
mar-24	0,80%	0,83%	96%
fev-24	0,79%	0,80%	99%
jan-24	0,93%	0,97%	96%
dez-23	0,91%	0,90%	102%
nov-23	0,89%	0,92%	97%
out-23	0,96%	1,00%	96%
set-23	0,96%	0,97%	99%
ago-23	1,14%	1,14%	100%
jul-23	1,04%	1,07%	97%
jun-23	1,05%	1,07%	98%

DISTRIBUIÇÃO DE RETORNOS MENSAIS (% CDI)



Data: 31/05/2024

HISTÓRICO DE RENTABILIDADE

Ano	Fundo (%)	CDI (%)	% CDI
2024	4,29%	4,40%	98%
2023	12,83%	13,05%	98%
2022	12,69%	12,37%	103%
2021	4,67%	4,40%	106%
2020	3,13%	2,77%	113%
2019	6,43%	5,97%	108%
2018	6,99%	6,42%	109%
2017	10,36%	9,95%	104%
2016	14,60%	14,00%	104%
2015	6,27%	5,61%	112%
Início	119,09%	112,41%	106%

ESTATÍSTICAS

	Fundo	CDI
Retorno Anualizado Início	9,34%	8,95%
Retorno 3 Meses	2,52%	2,58%
Retorno 12 Meses	11,76%	12,01%
Retorno 24 Meses	26,87%	27,10%
Volatilidade Anualizada Início	0,28%	-
Máximo Drawdown	-0,21%	-
Sharpe desde o Início	1,26	-
Maior Retorno Mensal	1,44%	1,21%
Menor Retorno Mensal	-0,004%	0,13%
Meses Positivos	105	-
Meses Negativos	1	-
Meses Acima do CDI	78	-
Meses Abaixo do CDI	28	-
Última Quota Divulgada	R\$ 2,190877	
PL Atual	R\$ 428.310.542	
PL Médio últ. 12 meses	R\$ 508.098.175	

Material de Divulgação. Este documento não leva em consideração objetivos de investimentos, situação financeira ou necessidades particulares a serem consideradas no processo de investimento. Leia a lâmina de informações essenciais, se houver, e o regulamento antes de investir, em especial a seção de Fatores de Risco. Este fundo está sujeito ao risco de perda substancial de seu patrimônio líquido em caso de eventos que acarretam o não pagamento dos ativos integrantes de sua carteira, inclusive por força de intervenção, liquidação, regime de administração temporária, falência, recuperação judicial ou extrajudicial dos emissores responsáveis pelos ativos do fundo. Para informações completas sobre os limites por emissor aplicáveis ao fundo consulte seu Regulamento. Rentabilidade obtida no passado não representa garantia de resultados futuros. A rentabilidade divulgada não é líquida de impostos e taxa de saída. Fundos de investimento não contam com garantia do administrador, do gestor, de qualquer mecanismo de seguro ou, ainda, do Fundo Garantidor de Crédito. Para avaliação da performance do fundo de investimentos, é recomendável uma análise de período de, no mínimo, 12 (doze) meses. É fundamental a leitura do regulamento dos fundos antes de qualquer decisão de investimento. Os fundos de investimento podem utilizar estratégias com derivativos como parte integrante de sua política de investimento, sendo que tais estratégias podem resultar em significativas perdas patrimoniais para seus cotistas, podendo inclusive acarretar perdas superiores ao capital aplicado e a consequente obrigação do cotista de aportar recursos adicionais para cobrir o prejuízo dos fundos. Ainda que o gestor mantenha sistema de gerenciamento de riscos, não há garantia de completa eliminação da possibilidade de perdas para o fundo de investimento e para o investidor. Para mais informações, ligue para (55) 11 3526 2250 ou acesse www.azquest.com.br. O regulamento do fundo poderá ser obtido no site da CVM (www.cvm.gov.br). Os limites de movimentação citados são referentes à modalidade conta e ordem. A taxa de administração prevista acima é a taxa de administração mínima do Fundo. Supervisão e Fiscalização: a. Comissão de Valores Mobiliários - CVM; b. Serviço de Atendimento ao Cidadão em www.cvm.gov.br. Site: <https://azquest.com.br/az-quest-termo/>

